

Op de Green Chemistry Campus in Bergen op Zoom werken ondernemers, overheden en kennisinstellingen aan de opschaling van nieuwe, duurzame materialen en chemicaliën. Hernieuwbare grondstoffen zoals olifantsgras, gft- en houtafval vormen daarvoor de basis. Door reststromen als grondstof te benutten, creëren onze vestigers duurzame halffabricaten en producten die aansluiten op de behoeftes van zowel de industrie als de maatschappij. www.greenchemistrycampus.com

BUSINESS ACCELERATOR VOOR STARTUPS & OPSCHALING VAN BIOBASED & CIRCULAIRE INNOVATIES



GREEN CHEMISTRY CAMPUS: ACCELERATING BIOBASED BUSINESS

De Green Chemistry Campus heeft jarenlange ervaring met het faciliteren en versnellen van biobased innovaties. Door uw bedrijf op de Campus te vestigen, komt u eenvoudig op het spoor van kansen die u als ondernemer verder brengen. Of uw belangrijkste drijfveer nou het bijdragen aan een duurzame wereld is, de competitie voorblijven of voorbereid zijn op wet- en regelgeving, de Green Chemistry Campus kan u helpen om uw ambities te realiseren.

De Campus biedt niet alleen faciliteiten zoals laboratoria, een demo facility en kantoorruimte, maar ook toegang tot ondersteuning op het gebied van financiering, marketing en technologie.

Bedrijven die zich op de Campus vestigen, hebben al bewezen dat hun idee voor een biobased product op kleine schaal werkt. Op de Campus willen ze dit idee verder uitwerken en bewijzen dat hun product ook op grotere schaal met een constante kwaliteit geproduceerd kan worden.

ECOSYSTEEM DAT OPEN INNOVATIE STIMULEERT

Zuidwest-Nederland loopt in Europa voorop op het gebied van biobased innovaties. Deze regio, de Biobased Delta, staat bekend om zijn levendige ecosysteem dat open innovatie stimuleert. Nergens ter wereld is een regio zo geschikt voor het verwaarden van suikers in bouwstenen voor de chemische industrie als de Biobased Delta. Dat concludeert het gerenommeerde Deloitte. Biomassa is breed beschikbaar, de logistieke verbindingen zijn excellent en de markt is nabij doordat de regio deel uitmaakt van het grootste chemische cluster ter wereld.

UNIEKE VOORDELEN

1. ChemistryNL heeft Green Chemistry Campus de status van **Innovation Lab (iLab)** toegekend. Een broedplaats voor innovatieve biobased ondernemers en start-ups die hulp zoeken bij het uitwerken van hun idee.
2. **Synergie:** werk samen en deel risico's met innovatieve bedrijven, kennisinstellingen en overheden.
3. **Lage initiële investeringen** door laagdrempelige toegang tot laboratoria, werkruimtes, trainees en (demo)faciliteiten.
4. **Lage operationele kosten** binnen een solide ecosysteem dat volledig is ingericht voor chemische R&D.
5. **Businesskansen** binnen een bloeiende community die ondersteuning biedt op het vlak van financiering, marketing en technologie. Bijvoorbeeld via het BioVoice-programma dat oplossingen van het mkb koppelt aan uitdagingen die zijn aangedragen door grote bedrijven.
6. **Gunstige locatie**, nabij havens en met goede verbindingen naar Antwerpen, Amsterdam, Rotterdam en het Rijn-Ruhrgebied.



Connie Paasse, directie
c.paasse@greenchemistrycampus.com



Marcel Ernes, Business Development
m.ernes@greenchemistrycampus.com

Green Chemistry Campus

Auvergnedijk 2, 4612 PZ Bergen op Zoom. T +31 (0)164 744 028

BUSINESS ACCELERATOR VOOR START-UPS, MKB EN GROOTBEDRIJF

WIJ FACILITEREN DE PRODUCTONTWIKKELINGCYCLUS VAN IDEE TOT COMMERCIËLE VALIDATIE

Heb je een vernieuwende biobased oplossing bedacht voor duurzaam bouwen of duurzame verpakkingen? Ben je producent van bouw- of verpakkingsmaterialen en wil je bedrijfsprocessen verduurzamen? Heb je ondersteuning nodig?



BUSINESS DEVELOPMENT SUPPORT



DEMO FACILITY



FINANCIERING / SUBSIDIE



GREEN CHEMISTRY INNOVATION LAB



LABORATORIUM-FACILITEITEN



FLEX KANTOREN VERGADERRUIMTES



TECHNOLOGISCHE SUPPORT



GREEN CHEMISTRY CAMPUS COMMUNITY

BUSINESS DEVELOPMENT SUPPORT

Ondernemerscoach, IP expert, advies op het gebied van wet- & regelgeving, product coach, technologie coach, lignine expert, pyrolyse expert, event support, onderzoek door trainees. Onze business experts helpen je op weg.

FINDING FINANCE

Financiering regelen of subsidie aanvragen kan ingewikkeld en tijdrovend zijn. **Green Chemistry Finding Finance** biedt gemakkelijk en snel een overzicht van de opties en een helder advies.



LABORATORY SERVICES

We bieden bio-circulaire start-ups & scale-ups toegang tot laboratoria van wereldklasse. Ervaren operators kunnen je assisteren bij de proeven en inhoudelijke experts kunnen je adviseren over vervolgstappen.



DEMO FACILITY

Klaar voor de volgende stap? Wil je de productie van je biobased innovatie flexibel kunnen opschalen? Dan kun je terecht in onze duurzame demo facility. Bel of mail voor de mogelijkheden en een rondleiding.



Green Chemistry Campus stimuleert, ondersteunt en verbindt.



VAN IDEE TOT INNOVATIE

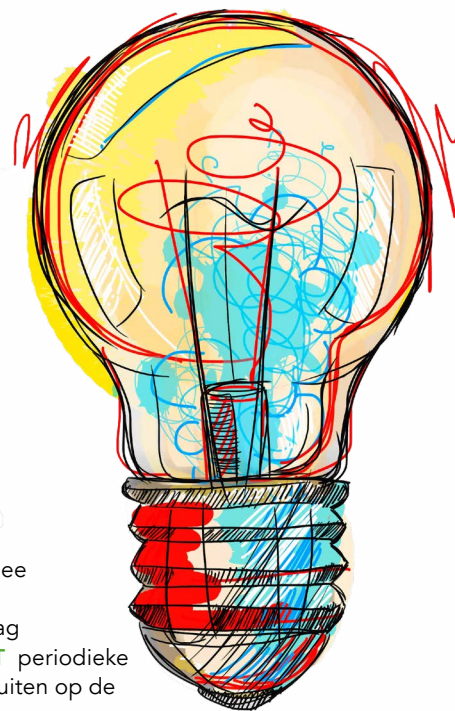
ChemistryNL heeft Green Chemistry Campus de status van Innovation Lab (iLab) toegekend. Een iLab is een broedplaats voor innovatieve biobased ondernemers die hulp zoeken bij het uitwerken van hun idee. Hier kunnen startende innovatieve bedrijven (TRL 1-4) terecht die zich richten op groene chemie.

Vlak na de oprichting meldden zich al **twee starters** aan: Bionative Industries, dat wateroplosbare plasticvervangers maakt van zetmeel en ontwerper Don Kwaning, die verpakings- en bouwmaterialen ontwikkelt uit de Pitrusplant.



Heb je ook een goed idee en wil je dat versneld en laagdrempelig doorontwikkelen?

Kom dan naar het Green Chemistry Innovation Lab: dé landingsplaats in Brabant en Zeeland voor jonge, innovatieve start-ups.



AAN DE SLAG

■ INTAKE

de marktpotentie van jouw idee

■ ONTWIKKELING

samen met experts aan de slag

■ **BUSINESS DEVELOPMENT** periodieke sessies om optimaal aan te sluiten op de markt.

■ TESTFASE

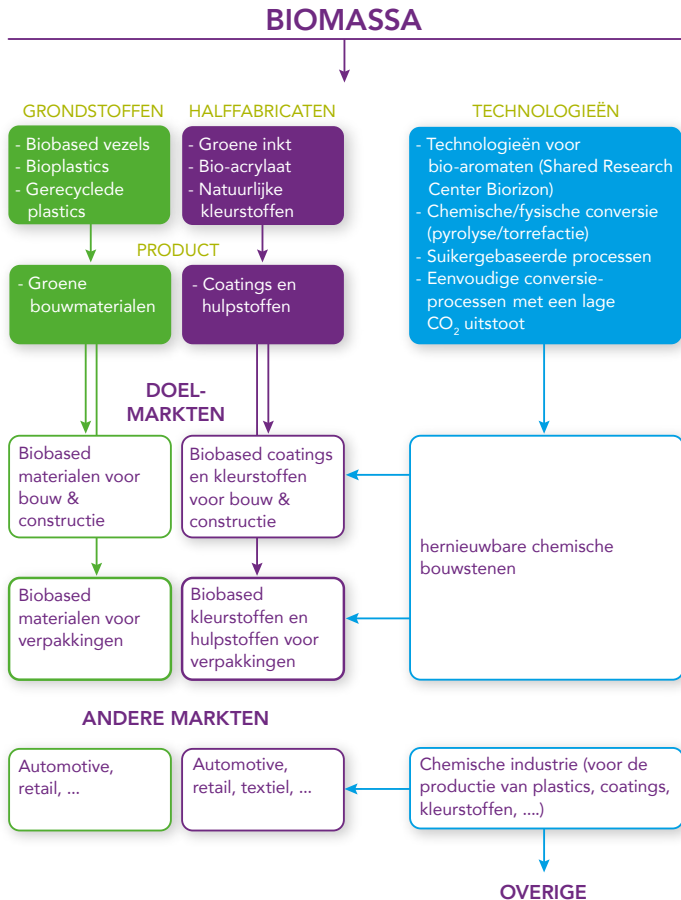
faciliteiten & advies om te testen

■ GROEI

advies over een succesvolle groeistrategie

ACCELERATING BIOBASED BUSINESS

– verpakkingen & bouwmaterialen –



BIORIZON. THE PROFITABLE WAY TO BIO-AROMATICS

Biorizon is het meest geavanceerde en gerenommeerde onderzoeksprogramma op het gebied van bio-aromaten ter wereld. Shared Research Center Biorizon, een initiatief van TNO en VITO, ontwikkelt al sinds 2013 technologieën voor de productie van bio-aromaten op de Green Chemistry Campus. Samen met partners uit de industrie ontwikkelt Biorizon innovatieve chemische processen voor de productie van duurzame aromaten uit biomassa.

Biorizon directeur Joop Groen: "Aromaten zijn belangrijke bouwstenen voor de chemische industrie: maar liefst 40% van alle chemicaliën zijn aromatisch van aard. Ze voegen essentiële functionaliteit toe aan producten zoals kunststoffen, harsen en coatings, waaronder thermische stabiliteit en uv-bestendigheid. Daarnaast vormen bio-aromaten een duurzaam alternatief voor bestaande petrochemische producten die moeilijk te recyclen zijn, zoals verf, lijm en smeermiddelen. We streven ernaar om vanaf 2025 de commerciële productie van bio-aromatische bouwstenen mogelijk te maken".

Biorizon
The way to aromatics

CIRCULAR BIOBASED DELTA – UNIEK & GROEIEND

TOPOLOCATIES



1 Planet B.io Delft



2 Yes! Delft Incubator



3 Green Chemistry Campus (COCI)



4 Bioprocess Pilot Facility (BPF)



5 Bio Base Europe Pilot Plant



6 Plant One Rotterdam



7 Green Chemistry Innovation Lab



8 Greenport Westholland

APPLICATIECENTRA & OPEN LABS



9 Natuurvezel Applicatiecentrum (NAC)



10 Kleuren Applicatiecentrum (KLAC)



11 Biopolymeer Applicatiecentrum (BAC)



12 Biobased Innovations Garden Rusthoeve (AIKC)



13 Kunststoffen Applicatie & Training Centrum (KATC)



14 Biorizon Lignine Applicatiecentrum (BLAC)



15 Valorisatielab (VARTA)



16 Delta Agrifood Business (DAB)

KENNIS & ONDERWIJSINSTELLINGEN



17 HZ University of applied sciences Centre of Expertise Biobased Economy



18 Avans Hogeschool Centre of Expertise Biobased Economy



19 Curio Biobased Economy



20 Technische Universiteit TU Delft



21 Bio Base Europe Training Center Terneuzen



22 Universiteit Leiden

ZEEHAVENS



23 Port of Rotterdam



24 Port of Moerdijk



25 North Sea Ports

INNOVATIEVE INDUSTRIEPARKEN



26 Nieuw Prinsenland



27 Biopark Terneuzen



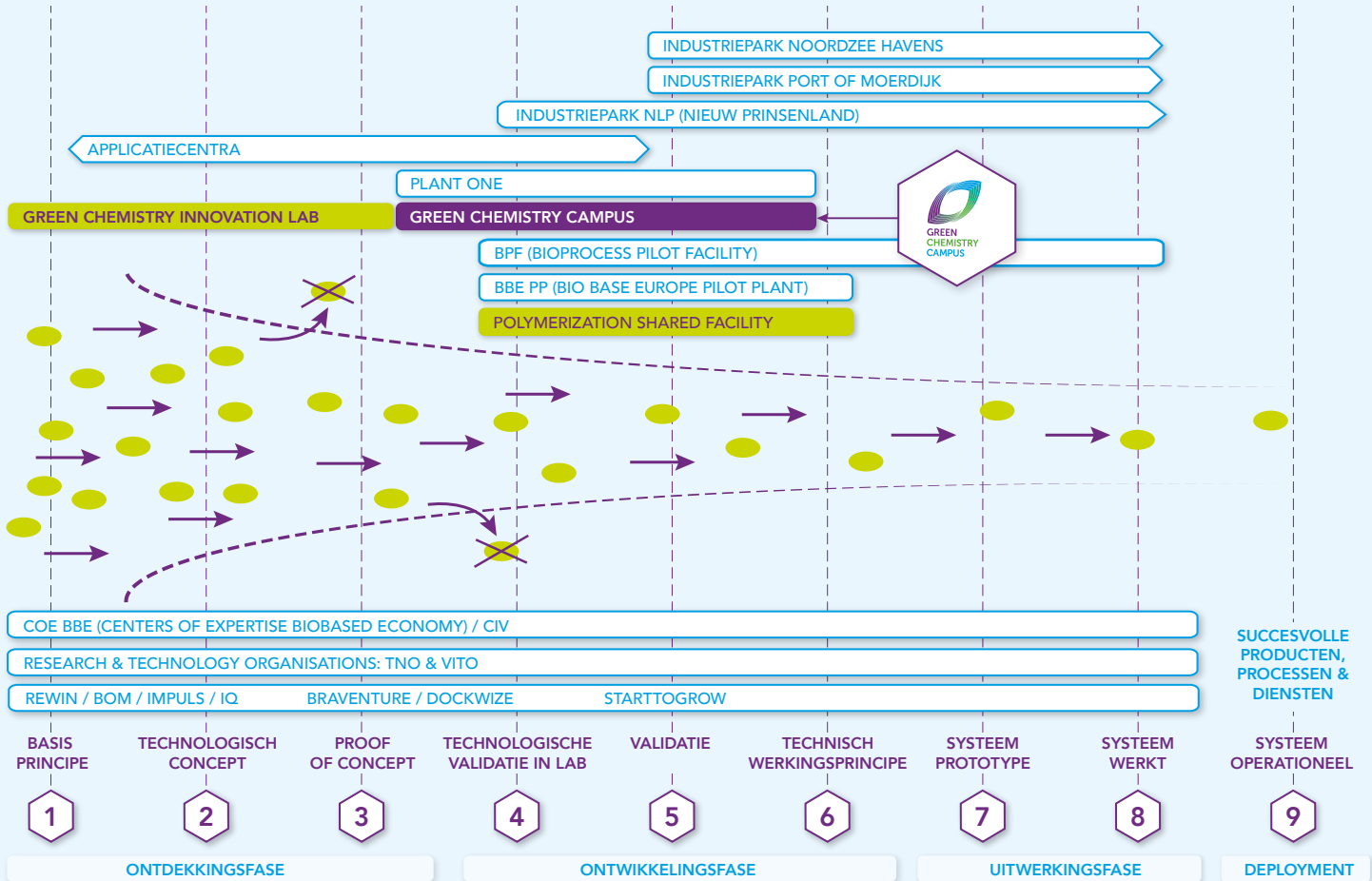
28 Port of Moerdijk



29 SABIC, Bergen op Zoom



TRL – TECHNOLOGY READINESS LEVELS



GREEN CHEMISTRY CAMPUS COMMUNITY

